

Krajský pozemkový úřad pro  
Pleňský kraj, Pobočka  
Klatovy  
Čapkova 127  
339 01 Klatovy 5

naše značka  
5001220425

vyřizuje  
Renáta Korandová

datum  
03.12.2015

Věc:

**KoPÚ Hojsova Stráž**

K.ú. - p.č.: Hojsova Stráž, Hamry na Šumavě, Alžbětín, Špičák

Stavebník: Krajský pozemkový úřad pro Pleňský kraj, Pobočka Klatovy, Čapkova 127, 339 01 Klatovy 5

Účel stanoviska: Územně plánovací podklady

RWE GasNet, s.r.o., jako provozovatel distribuční soustavy (PDS) a technické infrastruktury, zastoupený RWE Distribuční služby, s.r.o., vydává toto stanovisko:

Toto stanovisko je pouze informativní a NELZE jej použít pro účely povolení jednotlivých staveb (územní rozhodnutí, stavební povolení apod.) dle zákona 183/2006 Sb.

K PŘEDLOŽENÉ DOKUMENTACI SDĚLUJEME TOTO NAŠE STANOVISKO Z POHLEDU DOTYKU NA PLYNÁRENSKÁ ZAŘÍZENÍ:

V zájmovém prostoru stavby dojde k dotyku s těmito plynárenskými zařízeními:

- STL plynovody a STL plynovodní přípojky
- NTL plynovody a NTL plynovodní přípojky
- NTL plynárenské zařízení ve výstavbě
- VTL regulační stanice Hojsova Stráž + elektro přípojka
- VTL plynovody DN200/OC, DN150/OC, DN100/OC
- ostatní plynárenská zařízení (trasové uzávěry, ochranné trubky, chráničky...)

Upozorňujeme, že v zájmovém území je v současné době ve výstavbě plynárenské zařízení, které nebylo dosud převzato do provozování. Je nutné vyjádření investora (dodavatele) stavby.

Dále upozorňujeme, že na plánované plynovody a plynovodní přípojky se již po vydání územního rozhodnutí vztahují OCHRANNÁ PÁSMATA (dle čl. 225 zákona č. 670/2004 Sb. - doplněním § 68 zákona č. 58/2000 Sb.)

-----  
Plynárenské zařízení je dle ust. § 2925 zákona č. 89/2012 Sb., občanského zákoníku, provozováno jako zařízení zvlášť nebezpečné a z tohoto důvodu je chráněno ochranným pásmem dle zákona č. 458/2000 Sb. ve znění pozdějších předpisů.

Nedodržení podmínek uvedených v tomto stanovisku zakládá odpovědnost stavebníka za vzniklé škody.

Ochranným pásmem se rozumí souvislý prostor v bezprostřední blízkosti plynárenského zařízení, který činí:

- a) u nízkotlakých a středotlakých plynovodů a plynovodních přípojek, jimiž se rozvádí plyn v zastavěném území obce 1 m na obě strany od půdorysu,
- b) u ostatních plynovodů a plynovodních přípojek 4 m na obě strany od půdorysu,
- c) u technologických objektů 4 m od půdorysu

- v případě jakýchkoliv investičních či stavebních záměrů požadujeme předložit projektovou dokumentaci k odsouhlasení

- při souběhu, křížení technické IS při realizaci staveb požadujeme dodržení ČSN 73 6005, TPG 702 01, TPG 702 04, zákon č. 458/2000 Sb., případně další předpisy a ČSN související s uvedenou stavbou

- pevné stavby (podnikatelské objekty, bytové a rodinné domy, garáže, zahradní domky apod.) budou situovány

RWE Distribuční služby, s.r.o.

Plynárenská 499/1  
602 00 Brno  
T +420532221111  
F +420545578571  
E info\_ds@rwe.cz  
I www.rwe.cz  
IČ: 27935311  
DIČ: CZ27935311

Zapsán do obchodního rejstříku:  
Krajský soud v Brně  
oddíl C, vložka 57165  
26.07.2007

Bankovní spojení:  
Československá obchodní banka,  
a.s.  
Číslo účtu: 17837923  
Kód banky: 0300

mimo ochranné pásmo plynárenského zařízení

- jakákoli ostatní činnost v ochranném pásmu plynárenského zařízení (stavební, terénní úpravy, vedení inženýrských sítí, výsadba dřevin, zaplocování pozemků atd.) možná pouze s písemným stanoviskem a souhlasem společnosti RWE Distribuční služby, s.r.o.
- zřizování stavenišť, skladování materiálů, parkování stavebních strojů apod. bude realizováno mimo ochranné pásmo plynárenského zařízení
- polní cesty vedené v souběhu s plynárenskými zařízeními budou situovány mimo ochranné pásmo plynárenských zařízení, křížení kolmé.
- v ochranném pásmu plynárenského zařízení musí být zachováno stávající krytí nebo dle ČSN 736005
- nové vlastníky pozemků, na kterých se nachází plynárenské zařízení, doporučujeme upozornit na ochranné pásma těchto vedení a zařízení
- pokud realizace staveb vyvolá výškovou nebo směrovou úpravu trasy plynárenského zařízení, bude toto posuzováno jako přeložka, náklady budou hrazeny investorem stavby

V rámci probíhající komplexní pozemkové úpravy v k.ú. Hojsova Stráž požadujeme zachovat stávající věcná břemena zapsaná v katastru nemovitostí k plynárenským zařízením a zachovat přístup ke stávající regulační stanici plynu.

Vendula Englmaierová  
technik správy nemovitého majetku

STANOVISKO EPZ \* VTL (Jiří Jetelina, 532 227 209):

VTL plynovod:

K Vašemu požadavku sdělujeme, že ve Vašem zájmovém území se nachází vysokotlaký (dále jen VTL) plynovod DN 200, PN 25; DN 150, PN 25 a DN 100, PN 40.

Je proto nutné činnost v uvedené lokalitě řešit dle zákona 458/2000 Sb., TPG 702 04 a ČSN EN 1594.

- bezpečnostní pásmo VTL plynovodu DN 200 je 20 m na obě strany od plynovodu;
- bezpečnostní pásmo VTL plynovodu DN 150 je 20 m na obě strany od plynovodu;
- bezpečnostní pásmo VTL plynovodu DN 100 je 15 m na obě strany od plynovodu;
- ochranné pásmo VTL plynovodů je 4 m na obě strany od plynovodu;

Výstavba uzavřených objektů (RD, chaty, sklady, provozovny atd.):

- výstavbu uzavřených objektů provádět mimo bezpečnostní pásmo VTL plynovodu;

Sklady hořlavin a čerpací stanice PHM:

- sklady hořlavin, čerpací stanice PHM a podobné objekty situovat mimo bezpečnostní pásmo VTL plynovodu;

Inženýrské sítě:

- styk našeho zařízení se stavbou jiných inženýrských sítí řešit dle ČSN EN 1594 a TPG 702 04 (konkrétní podmínky určíme při konkrétních stavebních záměrech);

Výsadba stromů a keřů:

- stromy a keře nutno vysazovat mimo ochranné pásmo VTL plynovodu - 4 m od VTL plynovodu na obě strany;
- běžná zemědělská činnost bez omezení (neporušit orientační sloupky a ostatní případná nadzemní zařízení na trase);

Komunikace (polní cesty, silnice a chodníky):

- polní cesty, silnice a chodníky v souběhu s VTL plynovodem vést mimo ochranné pásmo VTL plynovodu (4 m od plynovodu);
- křížení komunikací za určitých podmínek lze realizovat (podmínky stanovíme v dalším stupni);

Oplocení:

- oplocení pozemku v souběhu s VTL plynovodem provádět mimo ochranné pásmo VTL plynovodu (4 m od plynovodu);
- při křížení VTL plynovodu v ochranném pásmu nepoužívat podezdívku (4 m od plynovodu na obě strany), oplocení použít jen snadno rozebíratelné (betonové sloupky a pletivo). Sloupky oplocení umístit ve vzdálenosti min. 2 m od vedení VTL plynovodu.

Odstavné plochy, parkoviště (otevřené):

- odstavné plochy a parkoviště umístit min. mimo ochranné pásmo VTL plynovodu (4 m od plynovodu).

Suché záchytné nádrže, retenční a vodní nádrže;

- nádrže umístit mimo bezpečnostní pásmo VTL plynovodu (40 m od plynovodu);

Tůně a mokřady:

- tůně a mokřady zakládat mimo bezpečnostní pásmo VTL plynovodu (40 m od plynovodu);

Hospodářské sjezdy a propustky:

- hospodářské sjezdy a propustky realizovat mimo ochranné pásmo VTL plynovodu (4 m od plynovodu).

Regulační stanice:

Ve Vašem zájmovém území se nachází jeden technologický objekt vysokotlaké regulační stanice tlaku zemního plynu VTLRS HOJSOVA STRÁŽ (dále jen RS), včetně přívodního el. kabelu nn pro tuto RS.

Dle zákona č. 458/2000, § 68 a § 69 je ochranné pásmo výše uvedené RS 4 m a bezpečnostní pásmo 10 m od půdorysu objektu všemi směry, ochranné pásmo kabelových přípojek nn upravuje § 46.

Při pracích v blízkosti RS (vyhrazeného plynového zařízení) a s ním souvisejícího el. zařízení, je nutné dodržet prostorovou normu ČSN 736005, energetický zákon č. 458/2000 Sb. a nařízení vlády č. 591/2006.

Stavby projektovat mimo bezpečnostní pásmo RS.

Informace o poskytnutí polohy stávajících plynárenských zařízení v digitální podobě získáte na adrese: [www.rwe-distribuce.cz/cs/zadost-o-vektorova-data/](http://www.rwe-distribuce.cz/cs/zadost-o-vektorova-data/).

Projektovou dokumentaci s konkrétním stavebním záměrem, se zakresleným plynárenským zařízením a souvisejícím el. zařízením, požadujeme předložit k odsouhlasení.

Přílohou Vám předáváme orientační situaci plynárenských zařízení (PZ) ve správě naší společnosti.

Poskytnutá orientační situace slouží pouze pro informaci o poloze PZ. Nenahrazuje stanovisko provozovatele distribuční soustavy ke stavebnímu záměru a nelze ji použít k povolení nebo pro realizaci stavby. Pro tento účel předložte Žádost o vydání stanoviska včetně předepsané dokumentace ve smyslu stavebního zákona č. 183/2006 Sb. v platném znění.

Informace o možnosti poskytnutí polohy stávajících plynárenských zařízení ve správě RWE GasNet, s.r.o. v digitální podobě získáte na adrese: [www.rwe-distribuce.cz/cs/zadost-o-vektorova-data/](http://www.rwe-distribuce.cz/cs/zadost-o-vektorova-data/)

Poloha a rozsah PZ uvedený v příloze je platný ke dni vydání tohoto stanoviska.

V zájmovém území se mohou nacházet plynárenská zařízení jiných vlastníků či správců, případně i dlouhodobě nefunkční/neprovozovaná plynárenská zařízení bez dostupných informací o jejich poloze.

Platí pouze pro území vyznačené v příloze tohoto stanoviska a to 24 měsíců ode dne jeho vydání.

V případě dotčení pozemku v majetku RWE kontaktujte prosím RWE GasNet, s.r.o. Kontakt naleznete na adrese [www.rwe-distribuce.cz/cs/kontaktni-system/](http://www.rwe-distribuce.cz/cs/kontaktni-system/), činnost "Smluvní vztahy - pozemky a budovy plynárenských zařízení", případně na Zákaznické lince 840 11 33 55.

Za správnost a úplnost dokumentace předložené s žádostí včetně jejího souladu s platnými předpisy plně zodpovídá její zpracovatel. Stanovisko nenahrazuje případná další stanoviska k jiným částem stavby.

V případě další korespondence nebo jednání (např. změna stavby) uvádějte naši značku - 5001220425 a datum tohoto stanoviska. Kontakty jsou k dispozici na [www.rwe-ds.cz](http://www.rwe-ds.cz) nebo Zákaznická linka 840 11 33 55.

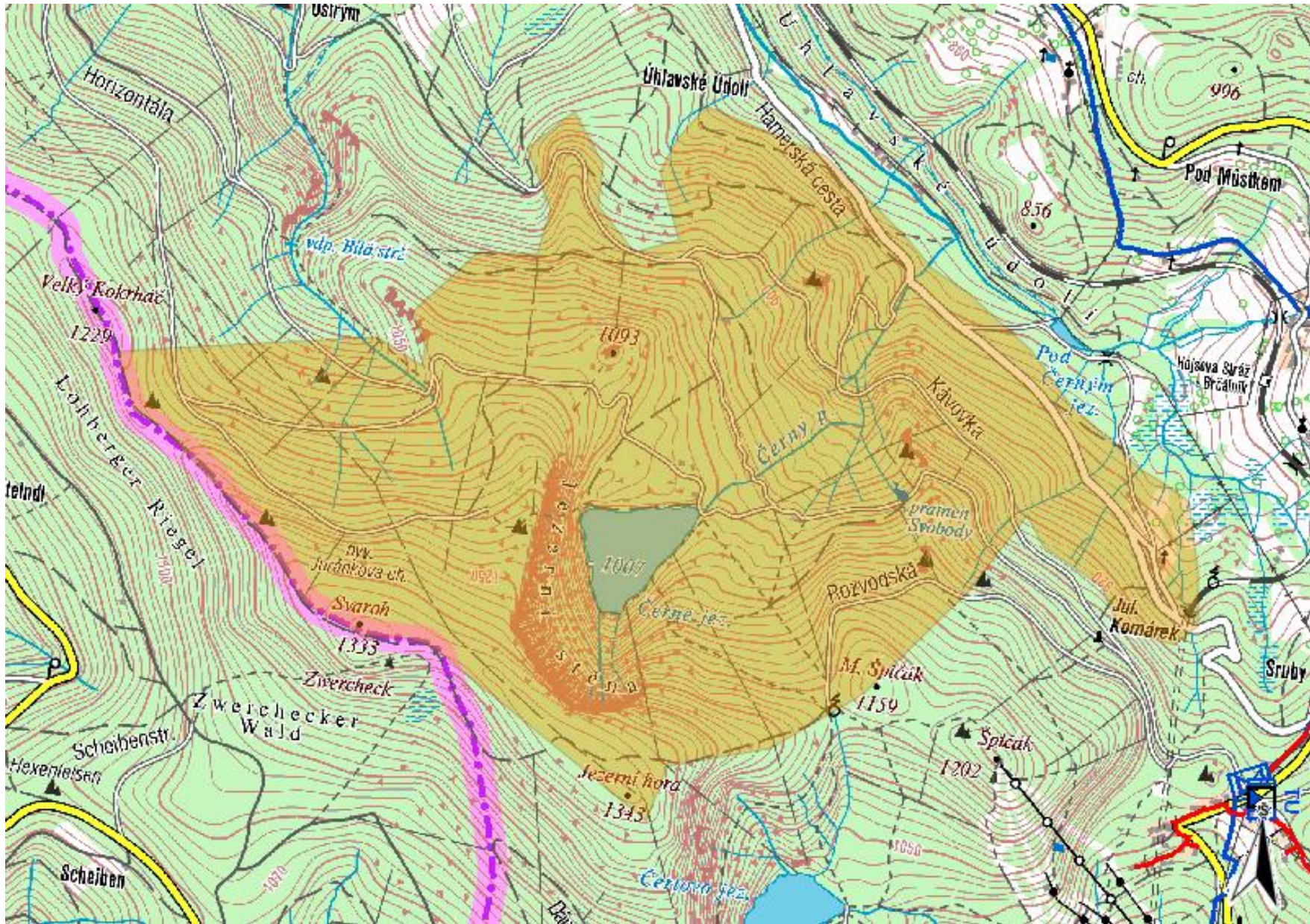
Renáta Korandová  
technik externích požadavků  
odbor zpracování externích požadavků  
RWE Distribuční služby, s.r.o.  
+420377097732  
[renata.korandova@rwe.cz](mailto:renata.korandova@rwe.cz)

Přílohy: Orientační zakres plynárenského zařízení, Ověřená příloha žadatele



**Příloha: Orientační zakres plynárenského zařízení. Tato příloha je nedílnou součástí stanoviska č. 5001220425 ze dne 03.12.2015.**

Provozovatel DS: RWE GasNet, s.r.o.; Stavebník: Krajský pozemkový úřad pro Plzeňský kraj, Pobočka Klatovy, Čapkova 127, 339 01 Klatovy 5. K.ú.: Hojsova Stráž, Hamry na Šumavě, Alžbětín, Špičák.



Legenda:	
linie plynovodu	
	NTL
	STL
	VTL
	WTL
	nefunkční
	výstavba
	regulační stanice
	ochranné zařízení
	kabel
	elektropřípojka
	kabel protikoroziční ochrany
	anodové uzemnění
	stanice katodové ochrany



Provozovatel DS: RWE GasNet, s.r.o.; Stavebník: Krajský pozemkový úřad pro Plzeňský kraj, Pobočka Klatovy, Čapkova 127, 339 01 Klatovy 5. K.ú.: Hojsova Stráž, Hamry na Šumavě, Alžbětín, Špičák.

